

Página de la Vivienda

por

Miguel Salvador

De la Sociedad de Construcciones "S. A. C."

Ibarras a Maturín, 29-2

Telef. 93624.

Caracas



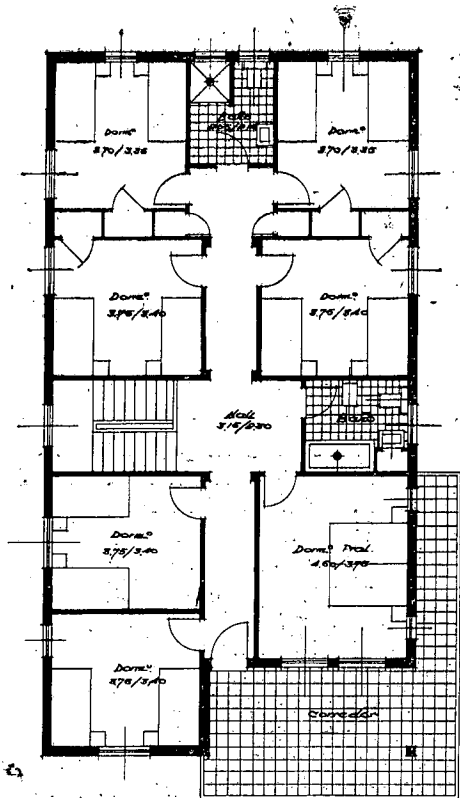
La quinta cuyos planos y perspectiva presentamos a nuestros lectores, se halla en construcción en la Urbanización San Bernardino.

Es propiedad de D. Alberto Espinosa, de la acreditada fábrica de helados "EFE", y a cuya gentileza debemos la correspondiente autorización para ser publicada en estas páginas.

Esta quinta, de marcado estilo colonial, consta de dos plantas.

En su planta baja, y en primer término, dispone de un amplio corredor, que da acceso al Hall de Recibo, cuyas dimensiones son 5,00 x 4,50 m.

Este comunica a su vez con el Salón, de 3,75 x 3,75 m. por medio de un amplio arco con el comedor, (de 7,20 x 4,00 m.),



DISO PRIMERO

por puertas de vidrio correderas, y por medio de otra puerta de una hoja, con el vestíbulo, del cual arranca la escalera de acceso al piso superior; dicho vestíbulo comunica a su vez con el cuarto de recreo de niños; dispone asimismo de un cuarto de aseo ubicado en la parte correspondiente al descansillo de la escalera.

La cocina, de 3,75 x 3,75 comunica con su respectivo pantry, que mide 3,75 x 3,00 y éste, a su vez con el comedor.

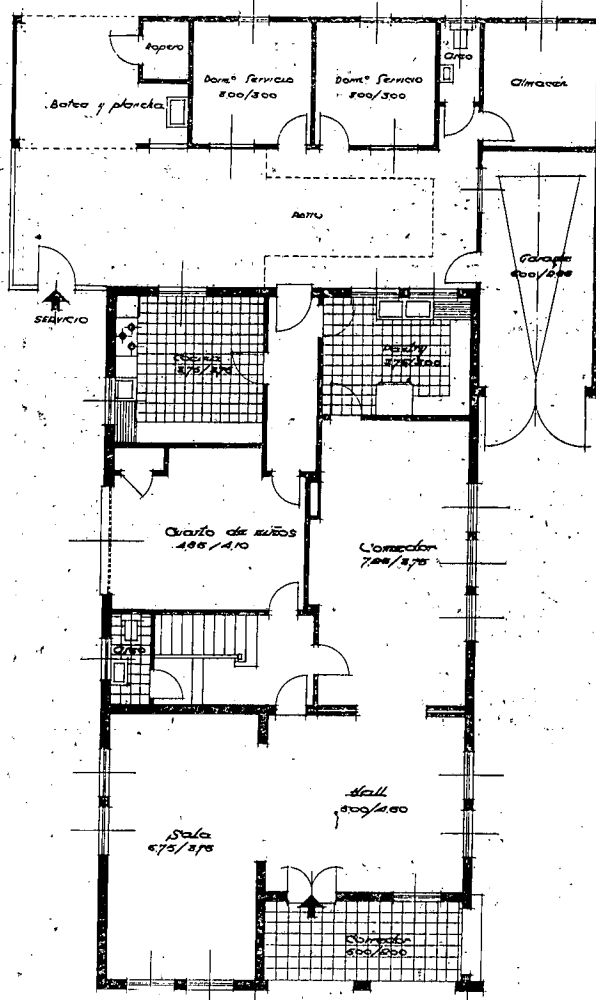
Adosado lateralmente al cuerpo de edificio se emplaza el pasaje, y a continuación de este, dos habitaciones de servicio con su aseo correspondiente; local para batea y planchado de ropa, con ropero anexo, disponiendo, por último, de un amplio cuarto auxiliar, para almacén de enseres.

El piso superior dispone de un pequeño hall (2,90 x 2,30), que da acceso por su parte derecha a 3 dormitorios que dispo-

nen de un baño completo, y por su parte izquierda a 4 dormitorios que disponen asimismo de otro baño.

Estas últimas habitaciones tienen armarios empotrados, emplazando también dos pequeños armarios para ropa blanca, que son practicables desde el pasillo general.

En la parte del dormitorio principal, y sobre el corredor de entrada, se proyecta una amplia galería construida en madera, y que sirve de importante elemento decorativo en la composición de las fachadas principales.



PLANTA BAJA